

- ・ 顔認証アクセスコントローラー
- ・ Bluetooth アクセスリーダー
- ・ マルチ制御アクセスコントローラー

Face Key

RASS スル-

非接触 顔認証 入退管理システム



Access control システムソリューション

What?



アクセスコントロールシステムとは、「入退室管理システム」の総称です。「顔認証」「カード認証」「指紋認証」など多彩な認証方式を使い、権限に沿ったルールで、出入りを許可します。NSKのIPカメラと連動して運用も可能です。

ディープラーニング



ディープラーニングアルゴリズムによる顔認識を実現しました。99.9%の高い認証率を可能にします。

生体認証



デュアルカメラによる生体認証でなりすましを防ぐことで、高いセキュリティ性能を実現しました。

リモートコントロール

P2P機能で遠隔からのコントロールが可能です。さらに当社IPカメラと連動した遠隔操作も可能です。



ウォークスルー認証



スピーディな顔認証で、歩きながらハンズフリーで認証可能です。

認証スピード
0.2秒

アクセス コントロール システム

Access control system

外部機器連携



センサー入出力に対応しており外部機器との連携が可能です。wiegandを経由して他社のアクセスコントローラを接続します。

多彩な認証方式



顔、カード、指紋、PWD認証に対応しておりシーンに合わせた利用が可能です。認証方式の組み合わせでセキュリティを強化します。

優れた操作性

設定時の操作ナビはもちろんのこと、認証時の音声も「プロの声優」によるオリジナル日本語音声でアナウンスします。



統合クライアントソフト

全ての当社IP製品をPCで操作可能な「Smart PSS-AC」を弊社HPより無料でダウンロード可能です。



Where?



部外者の入退室を制限する事でセキュリティを強化します。
企業であれば情報区画の入場制限をします。
人の出入りを記録する事で、何かあった時に履歴を参照できます。
「いつ」「だれ」「どこ」にいるかを明確化します。

オフィス・ビル

社員ルーム入退室の管理に使用します。また部外者の侵入を防ぎます。
出勤、退勤をログに残して入退管理することが可能です。



介護施設・保育園

感染症クラスター対策として
外来者の入室をチェックします。
※ASC-7212TS



店舗・飲食店

特に清潔さを要求される場所で
手を使わずに入退室することで
衛生レベルの向上を図ります。



工場・倉庫

工場や倉庫などは特にセキュリ
ティを高める必要があります。
会社の資産や在庫の盗難を
未然に防ぎます。



病院・調剤薬局

機密情報の漏洩を防ぎます。
例えば、取り扱いに注意しなければ
いけない劇薬を管理する区域の
セキュリティを高めます。



ACCESS CONTROL UNIT

ASC-7214Y

RASS スル-

室内用 顔認証アクセスコントローラー



ASC-7215X

RASS スル-

屋外用 顔認証アクセスコントローラー



白色LED

夜間はライトが点灯して顔を明るく照らします。

ワンタッチモニター

大画面で見やすいタッチパネル液晶画面です。

カード認識 & 指紋センサー

Mifareカード (13.56MHz) と指紋センサーを搭載。

顔認証カメラ

200万画素のデュアルカメラで顔を立体的に認識します。

CDSセンサー

外の明るさを検知して最適な顔認識を行います。

インジケータ & スピーカー

安心の日本語音声でわかりやすく案内します。認証の可否をインジケータランプでお知らせします。

白色LED

夜間はライトが点灯して顔を明るく照らします。

ワンタッチモニター

大画面で見やすいタッチパネル液晶画面です。

カード認識 & 指紋センサー

Mifareカード (13.56MHz) と指紋センサーを搭載。

顔認証カメラ

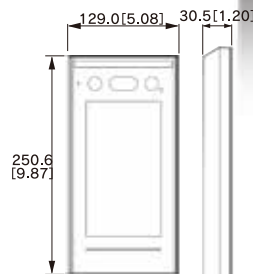
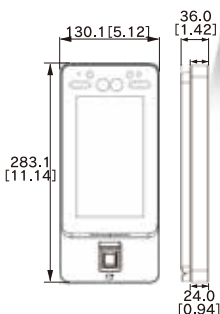
200万画素のデュアルカメラで顔を立体的に認識します。

CDSセンサー

外の明るさを検知して最適な顔認識を行います。

インジケータ & スピーカー

安心の日本語音声でわかりやすく案内します。認証の可否をインジケータランプでお知らせします。



型式	ASC-7214Y	■容量	
■システム		ユーザー	50,000
ディスプレイ	7インチIPS	顔画像	50,000
解像度	1024 (V) × 600 (H)	指紋	10,000
カメラ	2MP CMOSカメラ	カード	50,000
■性能		パスワード	500,000
カード読取距離	1cm~5cm	ログ	300,000
顔認識範囲	0.3m~2.0m	■全般	
身長認識範囲	0.9m~2.4m	電源	DC12V 2A ※アダプター付属
顔照合精度	>99.5%	消費電力	12W
顔認識時間	0.35秒	寸法	283.0mm × 130.0mm × 36.9mm
指紋センサー	静電容量認証	動作温度	-10℃~+55℃
指紋比較時間	≤1.5秒	動作湿度	0%RH~90%RH
		環境	屋内
		重量	1.8kg
		設置方法	壁面設置

※本製品の仕様・外観は予告なく変更されることがあります。

型式	ASC-7215X	■容量	
■システム		ユーザー	100,000
ディスプレイ	7インチIPS	顔画像	100,000
解像度	1024 (V) × 600 (H)	指紋	10,000
カメラ	1/2.8" 2MP CMOS 高解像度WDRデュアルカメラ	カード	100,000
■性能		パスワード	100,000
カード読取距離	1cm~3cm	ログ	300,000
顔認識範囲	0.3m~2.0m	■全般	
身長認識範囲	0.9m~2.4m	電源	DC12V 2A ※アダプター付属
顔照合精度	>99.5%	消費電力	24W
顔認識時間	0.2秒	寸法	250.6mm × 129.0mm × 30.5mm
指紋センサー	静電容量	動作温度	-30℃~+50℃
指紋比較時間	≤1.5秒	動作湿度	0%RH~90%RH
		環境	IP65
		重量	2.0kg
		設置方法	壁面設置

※本製品の仕様・外観は予告なく変更されることがあります。

顔認識スピード

約 **0.2** ~ **0.3** 秒

生体認証

写真での顔認識は不可



オールインワンパッケージ

顔認識、カード、
※指の登録から認識まで、
これ1台で運用可能です。



※指紋認証対応デバイスのみ

簡単操作



タッチパネルで直感的な操作が可能です

外部機器連動

センサーやランプなどと外部機器の連動が可能です



ACCESS CONTROL UNIT

ASC-7213M

RASS スル-

室内用 ミニアクセスコントローラー



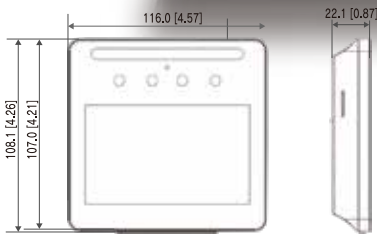
手のひらサイズ
4.3インチモニター

顔認証カメラ
200万画素のデュアルカメラで顔を立体的に認識します。

白色LED
夜間はライトが点灯して顔を明るく照らします。

ワンタッチモニター
大画面で見やすいタッチパネル液晶画面です。

カード認識センサー
Mifareカード (13.56MHz)



1,500 ユーザー	1,500 顔	1,500 カード	1,500 パスワード	150,000 ログ
------------	---------	-----------	-------------	------------

■容量	
ユーザー	1,500
顔画像	1,500
カード	1,500
パスワード	1,500
ログ	150,000
■全般	
電源	DC12V 1.5A※アダプター付属
消費電力	18W
寸法	116mm×107mm×22mm
動作温度	-10℃～+55℃
動作湿度	5%RH～95%RH
環境	屋内
重量	0.24kg
設置方法	平置き、壁面設置

※本製品の仕様・外観は予告なく変更されることがあります。

型式	ASC-7213M
■システム	
ディスプレイ	4.3インチ TFTスクリーン
解像度	480(V)×272(H)
カメラ	1/2.8" 2MP CMOS 高解像度VDRデュアルカメラ
■性能	
顔認識範囲	0.3m～1.5m
顔照合精度	>99.5%
顔認識時間	0.3秒

ASC-7212TS

RASS スル-

室内用 体表面温度測定機能搭載
顔認証アクセスコントローラー



新機能

体表面温度
モニタリング



体表面温度モニターカメラ

温度センサー誤差
≤0.3度

オプション

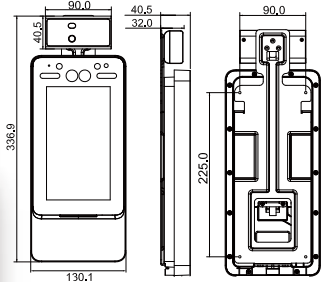


卓上スタンド
ASC-SS



ASC-ES
床上置き型伸縮スタンド

50,000 ユーザー	50,000 顔	50,000 カード	50,000 パスワード	100,000 ログ
-------------	----------	------------	--------------	------------



型式	ASC-7212T
■システム	
解像度	1024(V)×600(H)
カメラ	1/2.8" 2MP CMOS WDR 37倍対光
■性能	
カード読取距離	5cm
顔認識範囲	0.3m~2.0m
身長認識範囲	0.9m~2.4m
顔照合精度	99.5%
顔認識時間	0.35秒
有効測温範囲	30℃~45℃
測温精度	±0.3℃
測定距離	0.3m~1.8m
■容量	
ユーザー	50,000
顔画像	50,000
カード	50,000
パスワード	50,000
ログ	100,000
■全般	
電源	12V2A (アダプター付属)
消費電力	≤ DC12W
寸法	336.9mm×130.1mm×40.5mm
測温使用条件	測温モード 無効:-10℃~55℃, 有効:15℃~30℃
動作環境温度	-10℃~+55℃
動作湿度	0~90%RH(非結露)
環境	屋内
重量	2.0kg
設置方法	壁掛け

※本製品の仕様・外観は予告なく変更されることがあります。

ACR-2201

防水Bluetoothアクセスリーダー



形式	ACR-2201
■システム	
メインプロセッサ	32 Bit
■読取部	
読取フォーマット	13.56MHz
読取距離	1cm~3cm (max.)
反応速度	<0.5s
Bluetooth距離	0m~5m
Bluetooth速度	<1秒
■機能	
防水性能	IP55
■インターフェース	
コントローラー接続部	RS485, Wiegand34
■一般	
ビープ音	ブザー
電源	9V~15V DC/200mA
動作温度	-30℃~+60℃
動作湿度	≤95%
サイズ	47.5mm×16mm×135mm
重量	0.2kg

※本製品の仕様・外観は予告なく変更されることがあります。

B908

赤外線退出ボタン



- ・プロフェッショナルな回路設計
- ・ステンレス鋼材料
- ・500,000回の疲労試験と耐久性

型式	B908
■一般	
材質	ステンレス
重量	0.3kg
サイズ	86mm×86mm×25mm
動作温度	-30℃~+60℃
動作湿度	≤95%

※本製品の仕様・外観は予告なく変更されることがあります。

B908-JB

赤外線退出ボタン用
プラボックス



型式	B908-JB
■一般	B908用
材質	プラスチック
サイズ	85mm×85mm×35mm
重量	4g
取付	壁付、屋内設置用

※本製品の仕様・外観は予告なく変更されることがあります。

Accessory



M202 指紋登録用リーダー

型式	M202
■システム	
レート	500 DPI
採取窓サイズ	L18mm×W15mm
登録時間	≦350ms
読取距離	≦0.0001%
FAR(誤認証率)	≦0.014%
FRR(本人拒否率)	≦1.5秒
■一般	
電源	DC 3.8~7V
インターフェース	USB
動作温度	0℃~+55℃
動作湿度	20%~90%
サイズ	87.55mm×66.64mm×40mm

※本製品の仕様・外観は予告なく変更されることがあります。

- ・ドライバーのインストール無し
- ・プラグアンドプレイ
- ・USB電源と通信
- ・光学指紋モジュール

M100 カード登録用リーダー



- ・IC(Mifare)カード
- ・ドライバーのインストール無し
- ・プラグアンドプレイ
- ・USB電源と通信
- ・ビープ音とインジケーター

型式	M100
■システム	
メインプロセッサ	32 Bit
■読取部	
読取フォーマット	13.56MHz
読取距離	3cm~5cm (max.)
■インターフェース	
通信	USB~PC
■一般	
ビープ音	ブザー
電源	5V DC/100mA
動作温度	-30℃~+60℃
動作湿度	≦95%
サイズ	105mm×75mm×20mm
重量	0.18kg

※本製品の仕様・外観は予告なく変更されることがあります。

販売店向け販促品

ASC-ST PASSスルー展示台

軽量アルミ素材で
持ち運び便利



LEDランプ
ASC-7214Y
※本体は別売りとなります

MSC-001 Mifare(マイフェア) スタンダードカード



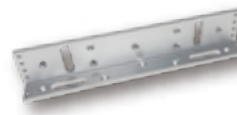
1枚より販売可能

ML280S シングルドア用 マグネットロック



- ・280KGアンチプル
- ・ビルトイン逆電流保護デバイス(MOV)
- ・高強度合金材料のアルミニウムシェル
- ・DC12VまたはDC24V
- ・残留磁気設計証拠、摩耗材料
- ・ダブルロックボディ絶縁処理

ML280S-LB ML280S用L字取付ブラケット



型式	ML280S-LB
■一般	
材質	アルミ合金
製品サイズ	250mm×47mm×28.6mm

※本製品の仕様・外観は予告なく変更されることがあります。

Smart PSS-AC 簡単操作! クライアント パソコンソフト



- 軽い動作で直感的に使える入退室管理ソフト
- 認証方式の登録や編集、削除
- 入退室ログの管理
- 各種アラームの設定

【構成例】

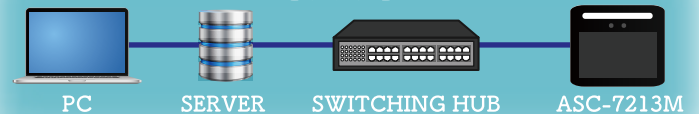


DSS Express 大規模向け総合管理ソフト



- カメラ・アクセス総合ソフト
- 中規模~大規模向け
- 高い柔軟性と安定性
- 強力なオールインワンのビデオ監視管理

【構成例】



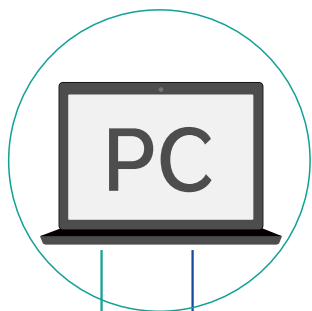
Lock 電気錠

コンパクトで高性能・多様なラインナップ、使いやすい電気錠。
各種取り扱い、お問い合わせ受付中。



その他、電気錠については、株式会社日本ロックサービスにお問い合わせください。TEL:045-663-0220

1枚のドアを **RASS** スル- で使用



PC専用のクライアントソフト
「SMART PSS-AC」を無償で提供。

入退室の管理、ログや各種アラームを
管理できるソフトウェアです。

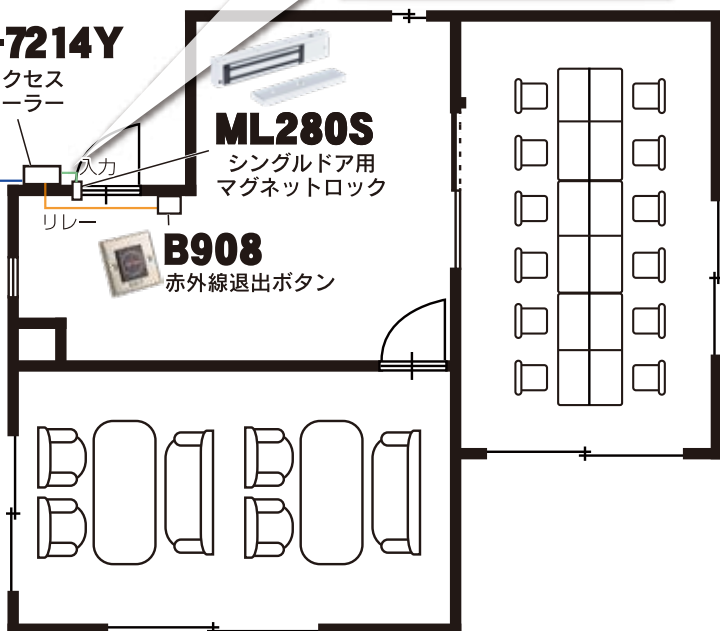
外から入る場合は
顔認証で、出る場合は
スイッチでドアを
開閉します。



ASC-7214Y
顔認証アクセス
コントローラー

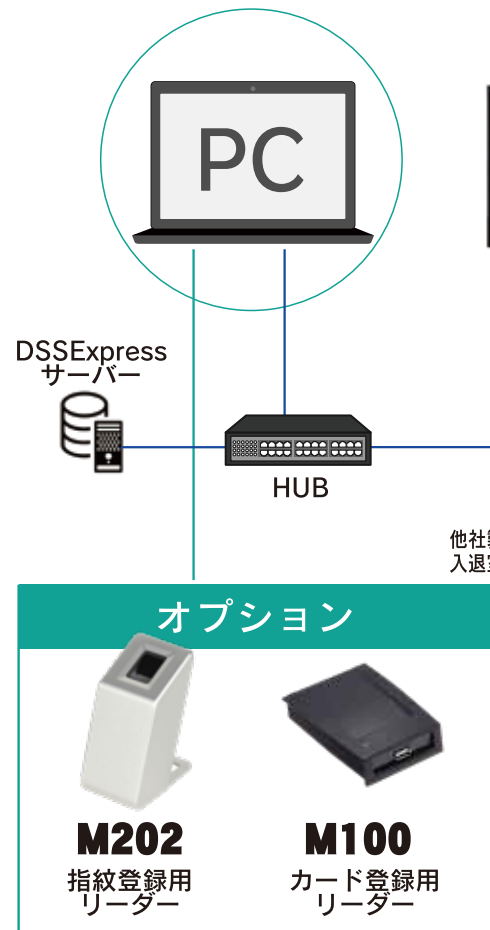
ML280S
シングルドア用
マグネットロック

B908
赤外線退出ボタン



複数のドアをコントロール

複数の扉を集中管理、外部者の侵入を防ぎます。

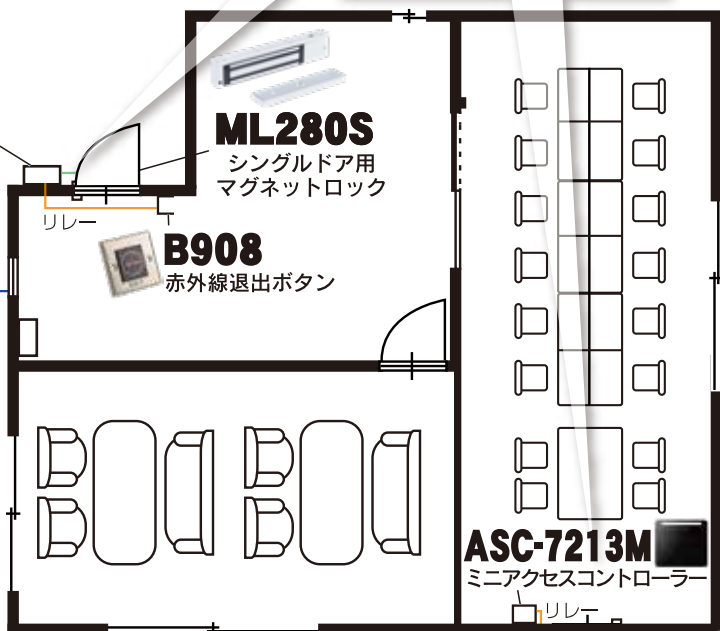


ASC-7215X
顔認証アクセスコントローラー

ML280S
シングルドア用
マグネットロック

B908
赤外線退出ボタン

他社製
入退室管理制御盤など



2箇所以上の
扉を集中管理します

ASC-7213M
ミニアクセスコントローラー

ASC-7213M

ML280S
シングルドア用
マグネットロック

7. Access control system

※製品を最良の状態でお使い頂くために、定期的な保守点検を実施されることをおすすめします。

※予告なく製品の取扱いを中止する場合がありますので予めご了承ください。

※本カタログ記載のカメラ等を、壁面、天井等に取り付ける場合、金具、ハウジングを含む全重量に充分耐えられる強度のある場所に取付け願います。十分な強度がないと、落下によりケガをする場合があります。

※録画装置により録画した画像のうち、個人を特定できるものは個人情報となりますので、お取り扱いには充分ご注意ください。

※本カタログ記載製品は特定映像の撮影装置及び長時間記録装置であり、機器の故障や誤作動、あるいは万が一発生した損害及び故障機器の取り外しの際の建物の現状復帰を含む逸利益に関し、弊社及び販売店は一切その責任を負いかねますのであらかじめご了承ください。

※落雷による機器の故障は、保証対象外となります。(事前に動産保険もしくは火災保険の内容の確認をお願いします。)

※外観及び仕様は改良の為、予告なく変更することがあります。

※本カタログ記載の画像はハメコミです。本カタログ記載の写真、イラスト、グラフはイメージです。

5年保証プラン対象商品
*別途契約が必要となります。

5年保障プランについて

本カタログ製品欄に「5年保障プラン対象商品」の記載がある商品については、納入から5年間、落雷などの天災による故障、機器の経年劣化による自然故障、ハードディスク、ファン等の消耗品交換、さらに修理の際の代替機手配、機器取替・取付作業費について、全て無償で対応させていただきます。(購入時での別途契約となります。詳しくは弊社までお問い合わせ願います)

 <https://www.n-sk.jp>

株式会社 NSK [本社]
〒461-0043 愛知県名古屋市中区大幸 1-10-15
TEL. 050-5433-8505 (サポートダイヤル)
FAX. 052-726-5297
Email. hp@nsk-sec.co.jp

[東京支店]
〒132-0035 東京都江戸川区平井 4-5-8 NSビル 2F
TEL. 03-3638-9051 / FAX. 03-3638-9052

[大阪営業所]
〒569-0071 大阪府高槻市城北町 2-5-20-401
TEL. 072-669-8275 / FAX. 072-669-8276

[福岡営業所]
〒815-0037 福岡市南区玉川町 9-12-1F
TEL. 092-408-3833 / FAX. 092-408-3822

[札幌営業所]
〒003-0876 札幌市白石区東米里 2194-66
TEL. 011-827-6404 / FAX. 011-827-6405

[中四国営業所]
〒700-0927 岡山市北区西古松 1-1-26 オム第IIビル 1F
TEL. 086-243-7815 / FAX. 086-243-7816

ソーシャルメディア公式アカウント



施工工事店募集中

販売代理店 (施工工事店)